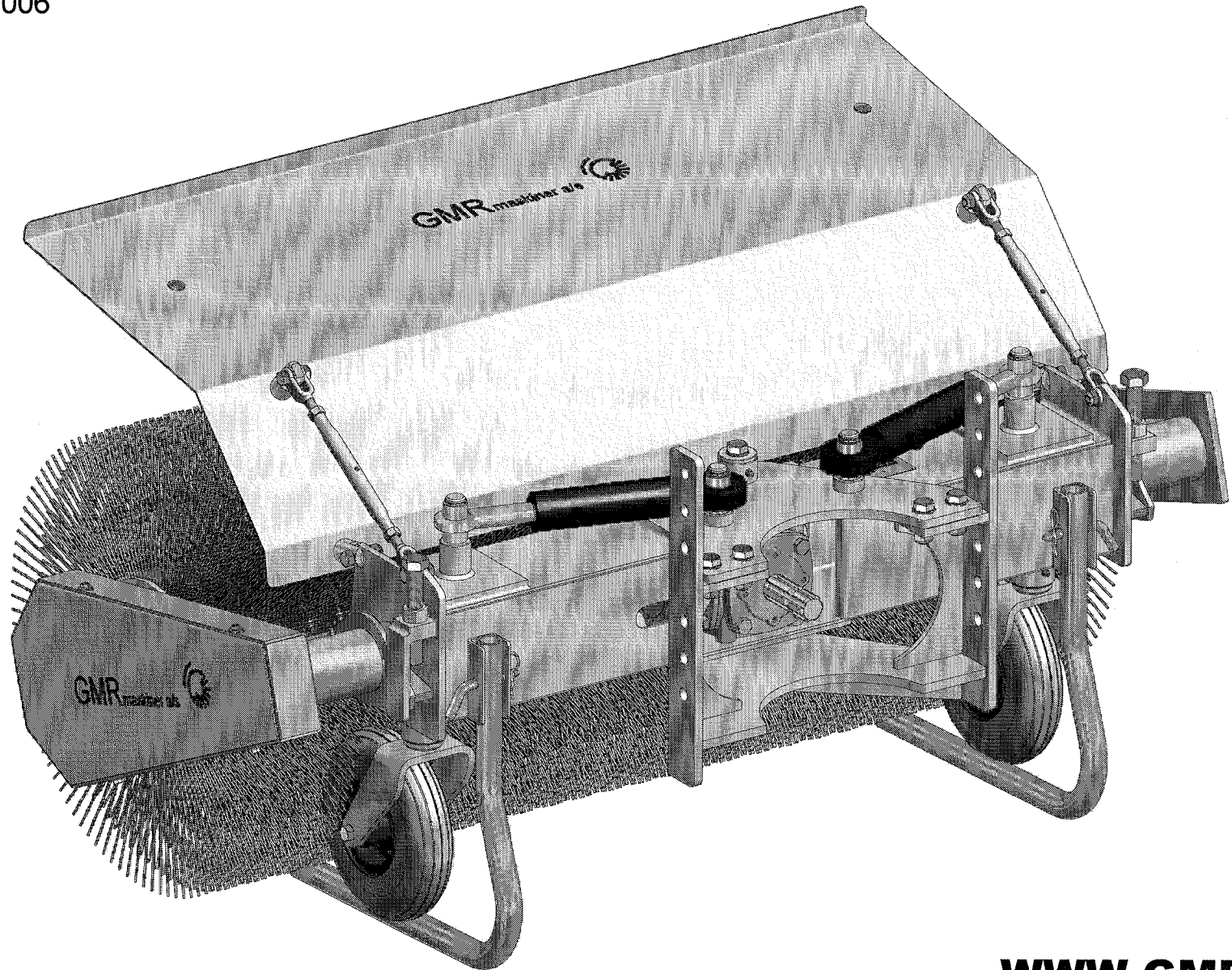


STENSBALLE

Fejemaskine type :

FF 1300 PA ,FF 1400 PA, FF 1500 PA , FF 1700 PA , FF 2000 PA , FF 2200 PA

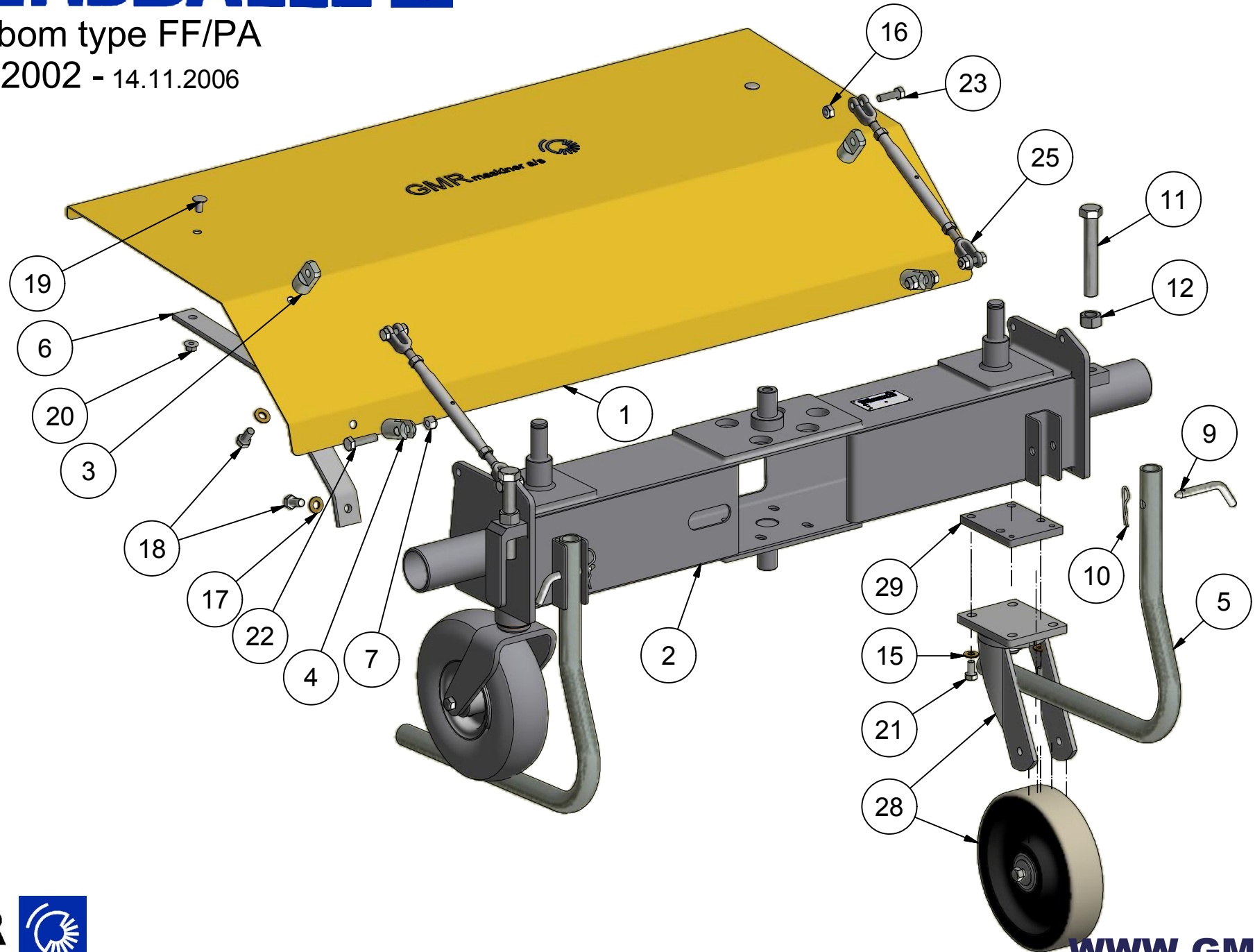
Model 2002 - 14.11.2006





Hovedbom type FF/PA

Model 2002 - 14.11.2006



STENSBALLE

Fejemaskine type FF/PA

Model 2002 - 07.01.2010

Hovedramme

Pos.	Benævnelse	Antal	Nummer	Bemærkning
1	Børstesvær	1	89-611-001	FF 1300 PA
	Børstesvær	1	89-611-006	FF 1400 PA
	Børstesvær	1	89-611-004	FF 1500 PA
	Børstesvær	1	89-806-504	FF 1700 PA
	Børstesvær	1	83-020-802	FF 2000 PA
	Børstesvær	1	83-022-802	FF 2200 PA
2	Hovedbom	1	53-113-150	FF 1300 PA
	Hovedbom	1	53-114-150	FF 1400 PA
	Hovedbom	1	53-115-150	FF 1500 PA
	Hovedbom	1	53-117-150	FF 1700 PA
	Hovedbom	1	53-120-150	FF 2000 PA
	Hovedbom	1	53-122-150	FF 2200 PA
3	Skærmstropbolt	2	53-100-001	
4	Skærmstropgaffel	2	89-611-005	
5	Støtteben	2	53-213-042	
6	Skærmband	2	89-611-002	
7	Låsemøtrik	2	31-101-012	
8	Fastgummihjul	2	19-101-103	
9	Splitnagle	2	13-000-004	
10	Hårnålesplit	2	38-203-070	
11	Sætskrue	2	29-120-130	
12	Møtrik	2	31-001-020	
13	Møtrik	2	31-001-012	
14	Stålbolt	2	28-112-120	
15	Contact-skive	8	35-200-010	
16	Låsemøtrik	4	31-101-010	
17	Contact-skive	4	35-200-012	
18	Sætskrue	4	29-112-025	
19	Bræddebolt	2	30-110-020	
20	Flangemøtrik	2	31-601-010	
21	Sætskrue	8	29-110-020	
22	Sætskrue	2	29-112-045	
23	Sætskrue	4	29-110-035	
24	Hjulgaffel	2	73-210-012	
25	Vantskrue	2	59-012-212	
28	Støbejernshjul med gaffel	2	RT6533629	



STENSBALLE

Fejemaskine type FF/PA

Model 2002 - 07.01.2010

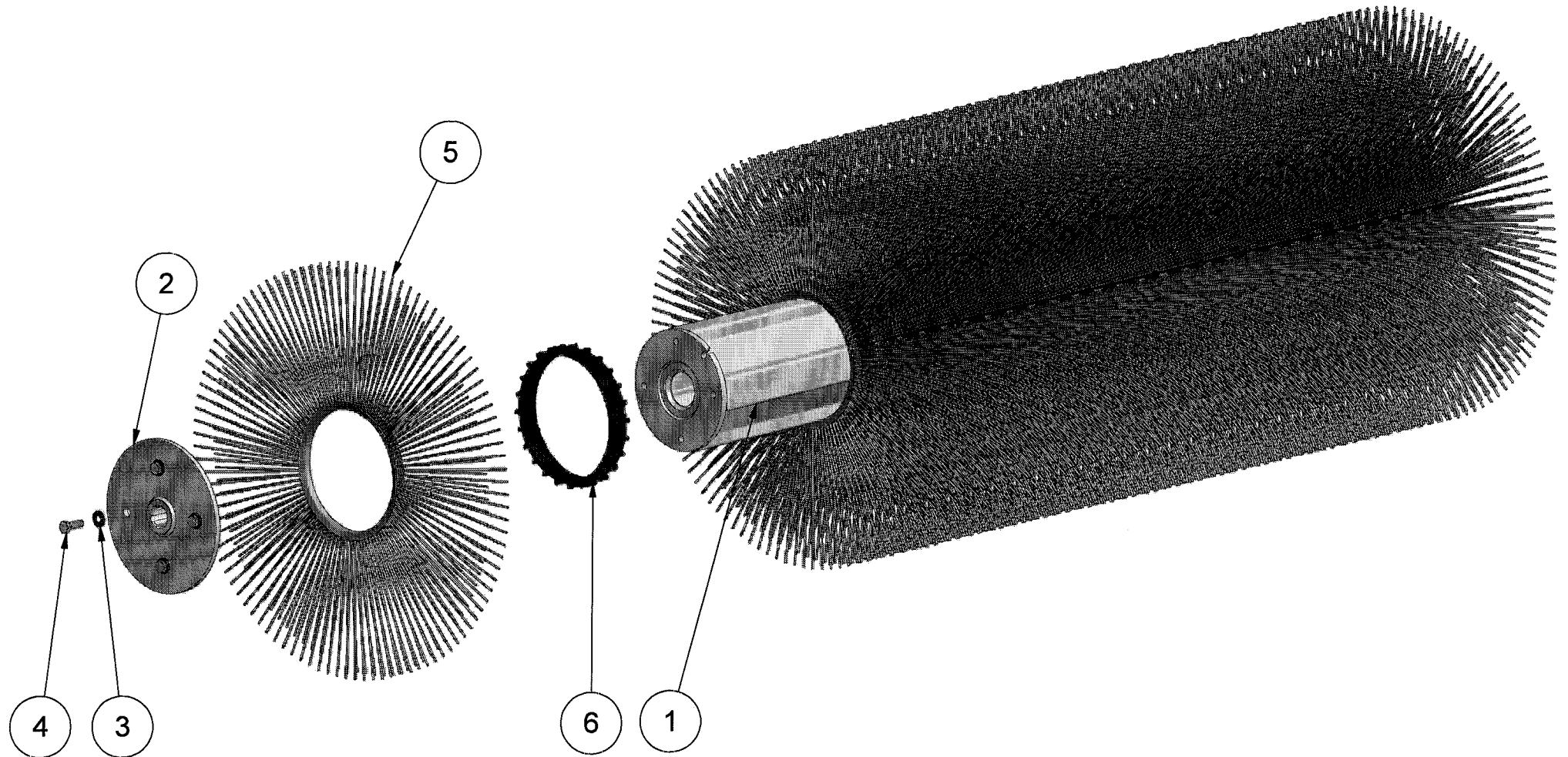
Hovedramme

28A	Hjulgaffel	2	119680006G	
28B	Hjulgaffel	2	11FTP250	
28C	Bøsningssæt	2	W118642	
29	Plade f. svære hjul	2	53-100-002	

STENSBALLE

Børstevalse type FF/PA

Model 2002 - 14.11.2006



STENSBALLE



Børstevalse type FF/PA

Model 2002

14.11.2006

Pos.	Benævnelse	Antal	Res. nummer	Bemærkning
1	Børstevalse	1	53-113-601	FF 1300 PA
	Børstevalse	1	53-114-601	FF 1400 PA
	Børstevalse	1	53-115-601	FF 1500 PA
	Børstevalse	1	53-117-601	FF 1700 PA
	Børstevalse		53-120-601	FF 2000 PA
	Børstevalse		53-122-601	FF 2200 PA
2	Flangebøsning	2	53-113-602	
3	Contact-skive	8	35-200-010	
4	Sætskrue	8	29-110-030	
5	Polybørste	31	53-007-600	FF 1300 PA
	Polybørste	33	53-007-600	FF 1400 PA
	Polybørste	35	53-007-600	FF 1500 PA
	Polybørste	39	53-007-600	FF 1700 PA
	Polybørste	45	53-007-600	FF 2000 PA
	Polybørste	49	53-007-600	FF 2200 PA
6	Plast afstandsring	30	53-007-030	FF 1300 PA
	Plast afstandsring	32	53-007-030	FF 1400 PA
	Plast afstandsring	34	53-007-030	FF 1500 PA
	Plast afstandsring	38	53-007-030	FF 1700 PA
	Plast afstandsring	44	53-007-030	FF 2000 PA
	Plast afstandsring	48	53-007-030	FF 2200 PA
Antal af børste og afstandsringe kan variere.				

GMR
maskiner a/s



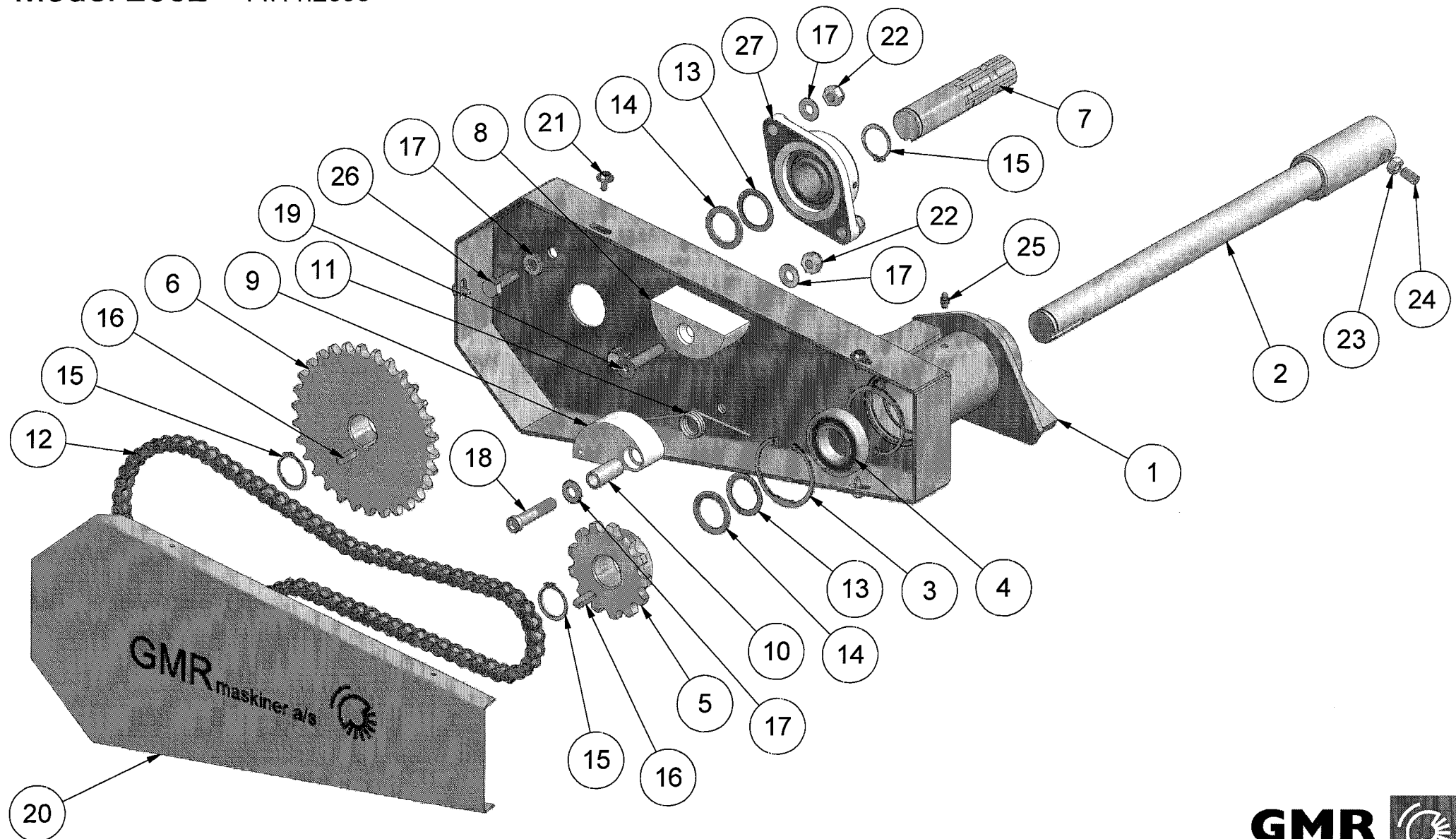
Saturnvej 17 . DK 8700 Horsens
Tlf : +45 75 64 36 11 . Fax: +45 75 64 53 20
E-mail: stensballe@gmr.dk http://www.gmr.dk

STENSBALLE



Venstre sidestykke type FF/PA

Model 2002 - 14.11.2006



STENSBALLE

Venstre sidestykke type FF/PA

Model 2002

14.11.2006

Pos.	Benævnelse	Antal	Res. nummer	Bemærkning
1	Kædekasse	1	89-611-200	
2	Drivaksel	1	53-113-007	FF1300PA 540-1000 omdr/min
	Drivaksel	1	53-114-007	FF1300PA 2000 omdr/min
	Drivaksel	1	53-114-007	FF1400PA 540-1000 omdr/min
	Drivaksel	1	53-115-007	FF1400PA 2000 omdr/min
	Drivaksel	1	53-115-007	FF1500PA 540-1000 omdr/min
	Drivaksel	1	53-116-007	FF1500PA 2000 omdr/min
	Drivaksel	1	53-117-007	FF1700PA 540-1000 omdr/min
	Drivaksel	1	53-118-007	FF1700PA 2000 omdr/min
	Drivaksel	1	53-120-007	FF2000PA 540-1000 omdr/min
	Drivaksel	1	53-121-007	FF2000PA 2000 omdr/min
	Drivaksel	1	53-122-007	FF2200PA 540-1000 omdr/min
	Drivaksel	1	53-123-007	FF2200PA 2000 omdr/min
3	Låsering	2	20-002-072	
4	Kugleleje	1	54-026-207	
5	Kædehjul - trækkende	1	24-121-113	540-1000-1500-2000 omdr/min.
6	Kædehjul - trukgende	1	24-121-127	540-1500 omdr/min.
	Kædehjul - trukgende	1	24-121-130	1000-2000 omdr/min.
7	Akseltap - venstre	1	53-113-009	
8	Glidklods fast	1	53-213-015	
9	Strammeklods	1	53-213-012	

GMR
maskiner a/s



Saturnvej 17 · DK 8700 Horsens
Tlf.: +45 75 64 36 11 · Fax: +45 75 64 53 20
E-mail: stensballe@gmr.dk · <http://www.gmr.dk>

STENSBALLE

Venstre sidestykke type FF/PA

Model 2002

14.11.2006

Pos.	Benævnelse	Antal	Res. nummer	Bemærkning
10	Gliderør	1	53-213-013	
11	Fjeder for strammeklods	1	62-182-373	
12	Kæde inkl. samleled	1	22-121-063	540-1500 omdr/min.
	Kæde inkl. samleled	1	22-121-065	1000-2000 omdr/min.
	Løs samleled	1	23-121-000	
	Forkrøbbet samleled	1	23-121-111	Kan forekomme
13	Passkive 1mm	Var.	36-935-010	
14	Passkive 2,5mm	Var.	36-935-025	
15	Låsering	3	20-001-035	
16	Pasfeder	2	34-108-730	
17	Facetskive	7	36-300-012	
18	Unbracobolt	1	32-312-060	
19	Unbracobolt	1	32-012-060	
20	Kædeskærm	1	89-611-020	
21	Opelskrue	5	29-914-016	
22	Låsemøtrik	4	31-101-012	
23	Møtrik	1	31-001-010	
24	Pinolskrue	1	32-210-020	
25	Smørenippel	1	57-000-008	
26	Sætskrue	2	29-112-035	
27	Flangeleje	1	54-300-207	

GMR
maskiner a/s



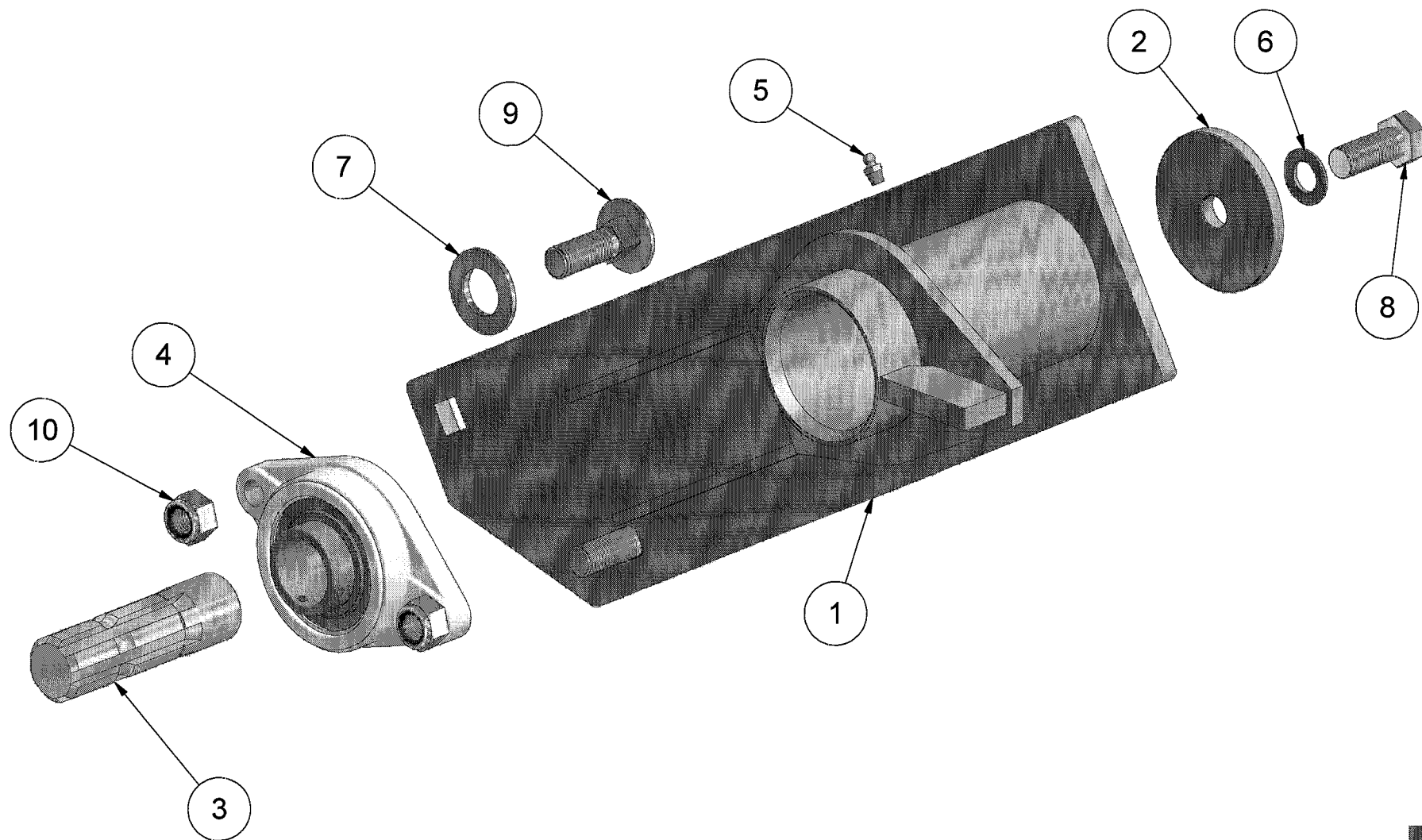
Saturnvej 17 . DK 8700 Horsens
Tlf. : +45 75 64 36 11 . Fax: +45 75 64 53 20
E-mail: stensballe@gmr.dk http://www.gmr.dk

STENSBALLE



Højre sidestykke type FF/PA

Model 2002 - 14.11.2006



STENSBALLE



Højre sidestykke type FF/PA

Model 2002

14.11.2006

Pos.	Benævnelse	Antal	Res. nummer	Bemærkning
1	Sidestykke - højre	1	89-611-300	
2	Endestop - højre	1	89-611-015	
3	Akseltap - højre	1	53-113-008	
4	Flangeleje	1	54-300-207	
5	Smørenippel	1	57-000-008	
6	Contact-skive	1	35-200-016	
7	Facetskive	2	36-300-024	
8	Sætskrue	1	29-116-040	
9	Bræddebolt	2	30-116-050	
10	Låsemøtrik	2	31-101-016	

GMR
maskiner a/s

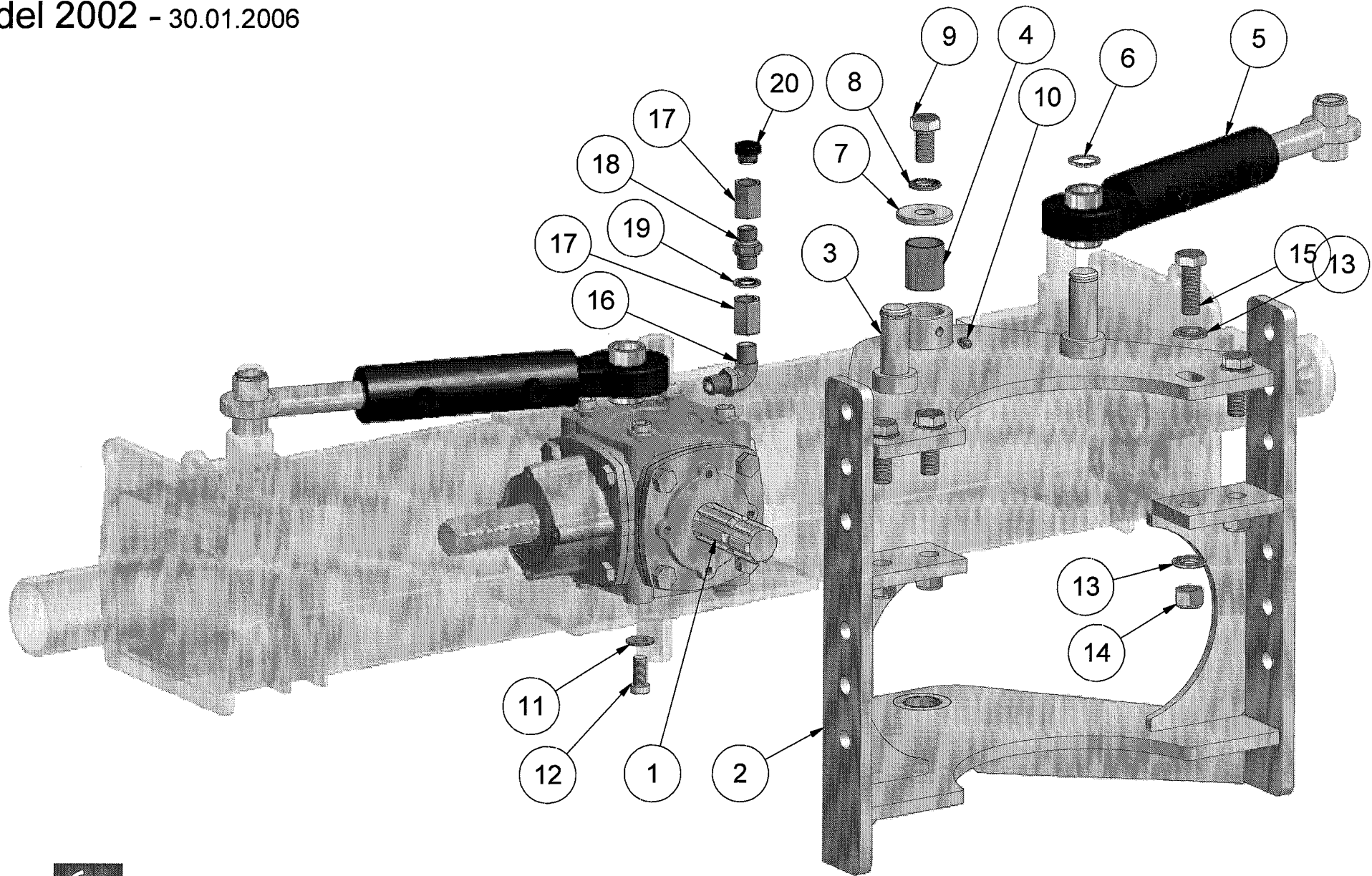


Saturnvej 17 · DK 8700 Horsens
Tlf : +45 75 64 36 11 · Fax: +45 75 64 53 20
E-mail: stensballe@gmr.dk · <http://www.gmr.dk>

STENSBALLE

Rammedel type FF/PA

Model 2002 - 30.01.2006



STENSBALLE



Rammedel type FF/PA

Model 2002

30.01.2006

Pos.	Benævnelse	Antal	Res. nummer	Bemærkning
1	Vinkelgear – 1:1	1	259005	540 omdr./min. Venstre
	Vinkelgear – 1:1	1	259006	540 omdr./min. Højre
	Vinkelgear – 1,84:1	1	259232	1000 omdr./min. Venstre
	Vinkelgear – 1,84:1	1	259239	1000 omdr./min. Højre
	Vinkelgear – 2,91:1	1	259070-V	2000 omdr./min. Venstre
	Vinkelgear – 2,91:1	1	259070-H	2000 omdr./min. Højre
2	Underdel for ramme	1	89-811-420	
3	Overdel for ramme	1	89-811-410	
4	Bronzebøsning	2	54-630-040	
5	Cylinder	2	01-340-205	
6	Låsering	4	20-101-025	
7	Svær skive	2	36-150-016	
8	Contact-skive	2	35-200-016	
9	Sætskrue	2	29-116-030	
10	Smørenippel	2	57-000-008	
11	Contact-skive	8	35-200-012	
12	Unbracobolt - lavt hoved	8	32-112-025	
13	Facetskive	8	36-300-016	
14	Låsemøtrik	4	31-101-016	
15	Sætskrue	4	29-116-045	
16	Vinkelnippel	1	06BB0606	
17	Muffe	2	20BP06	

GMR
maskiner a/s



Saturnvej 17 . DK 8700 Horsens
Tlf.: +45 75 64 36 11 . Fax: +45 75 64 53 20
E-mail: stensballe@gmr.dk http://www.gmr.dk

STENSALLE



Rammedel type FF/PA

Model 2002

30.01.2006

Pos.	Benævnelse	Antal	Res. nummer	Bemærkning
18	Brystnippel	1	01BP06	
19	Bonded seal pakning	1	42-000-038	
20	Udluftningsprop	1	50-011-038	

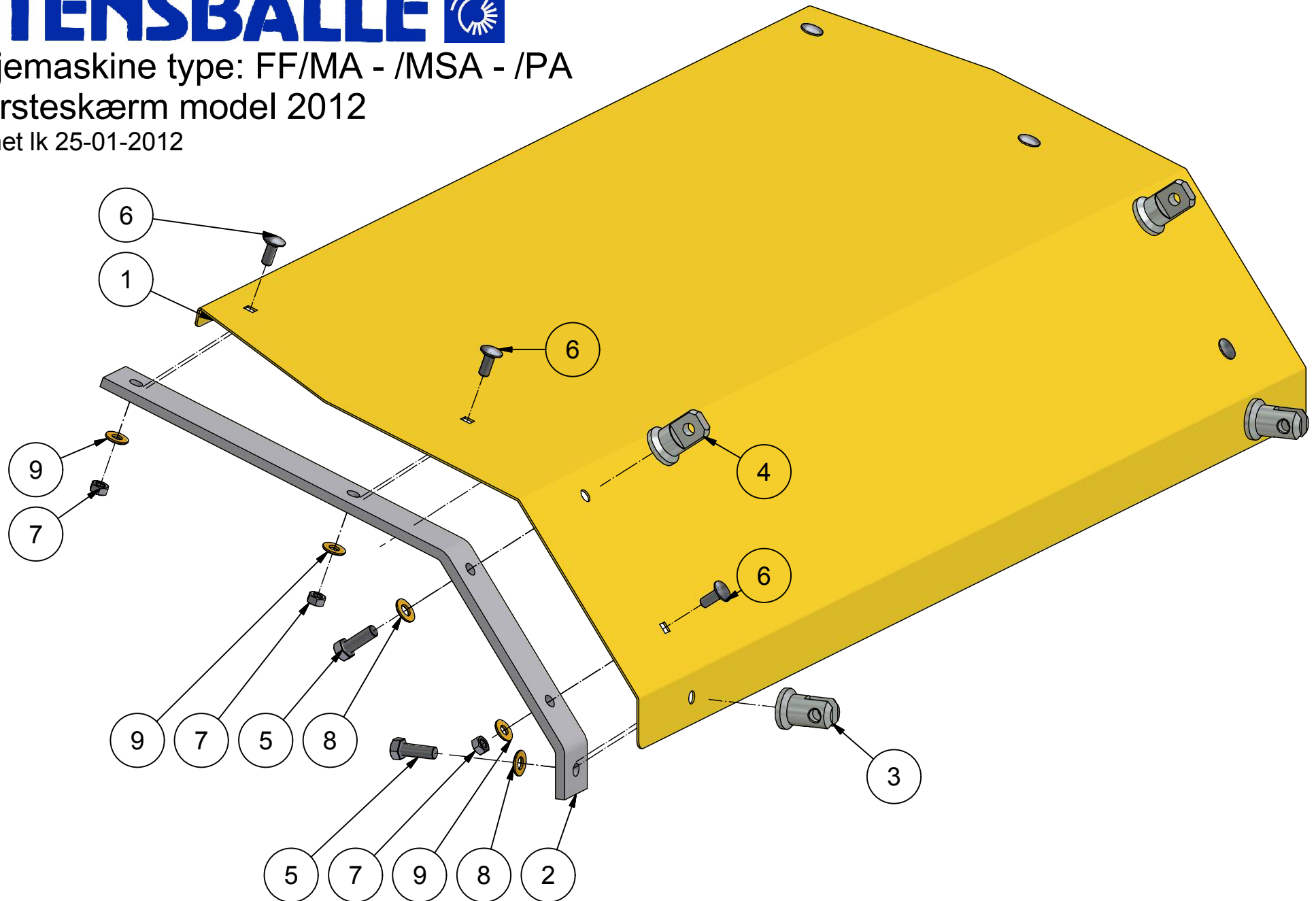
GMR
maskiner a/s



Saturnvej 17 . DK 8700 Horsens
Tlf.: +45 75 64 36 11 . Fax: +45 75 64 53 20
E-mail: stensalle@gmr.dk . <http://www.gmr.dk>

STENSBALLE

Fejemaskine type: FF/MA - /MSA - /PA
Børsteskræm model 2012
tegnet lk 25-01-2012



STENSBALLE

Fejemaskine type FF/MA - /MSA - /PA

Børsteskærm Model 2012

tegnet lk 25-01-2012

<i>Pos.</i>	<i>Benævnelse</i>	<i>Antal</i>	<i>Nummer</i>	<i>Bemærkning</i>
1	Børsteskærm	1	83-011-803	Bredde 1100 mm
	Børsteskærm	1	83-012-803	Bredde 1200 mm
	Børsteskærm	1	83-013-804	Bredde 1300 mm
	Børsteskærm	1	83-014-804	Bredde 1400 mm
	Børsteskærm	1	83-015-805	Bredde 1500 mm
	Børsteskærm	1	83-016-803	Bredde 1600 mm
	Børsteskærm	1	83-017-803	Bredde 1700 mm
	Børsteskærm	1	83-020-803	Bredde 2000 mm
	Børsteskærm	1	83-022-803	Bredde 2200 mm
2	Skærmband	2	83-000-001	
3	Skærmstropgaffel - bund	2	83-000-002	
4	Skærmstropbolt - top	2	83-000-003	
5	Sætskrue	4	29-112-035	
6	Bræddebolt	6	30-110-025	
7	Møtrik	6	31-001-010	
8	Contact-skive	4	35-200-012	
9	Contact-skive	6	35-200-010	

