

Instruktionsbog

K-Sugen Løvsuger

Modeller: M-13, M-16 og M-18



INDHOLDSFORTEGNELSE

Forord og ID-nummer.....	3
Generelt.....	4
Sikkerhedsforskrifter.....	5
Anvendelse.....	8
Vedligeholdogservice.....	10
Reparationer.....	11
Fejlsøgning.....	12
Opbevaring.....	13
Specifikationer.....	14

Vær opmærksom på: I denne instruktionsbog henvises til venstre og højre set fra førersædet i kørselsretningen fremad.

FORORD

K-Sugen framstilles af Vagnsteknik i Karlshamn AB

Inden Du tager sugeren i anvendelse, bør Du sætte Dig ind i dens funktioner och brug. Det gør Du nemmest ved at læse hele denne instruktionsbog og samtidig, trin for trin, i praksis se hvor på maskinen, de forskellige indstillinger, justeringer med videre skal udføres. For at gøre det nemmere for dig selv, og for at undgå misforståelser i forbindelse med spørgsmål omkring service og reservedele, bør du nedskrive K-Sugens typebetegnelse samt dens serienummer og fremstillingsår.

Disse oplysninger er placeret under blæseren på højre side.



Typeskilt

Serienummer, K-Sugen.....

Fremstillingsår.....

Ret til ændringer i konstruktion og specifikation forbeholdes.

GENERELT

Brug kun K-Sugen på den måde, som fabrikanten har anvist!

- K-Sugen er designet til at opsamle blade, afklippet græs og andet haveaffald.
- Alle øvrig anvendelse er forbudt.
Det er ikke tilladt at montere andre komponenter eller at modificere K-Sugens konstruktion så den afviger fra fabrikantens konstruktion.
- Undgå overbelastning ved altid at følge forskrifterne i denne instruktionsbog. Reklameretningen omfatter ikke slitage eller ikke-tilladte ændringer.

For at bibeholde vognens drifts- og trafiksikkerhed skal vedligeholdelse/service udføres efter de angivne intervaller. De gældende drifts- og serviceforskrifter fra fabrikanten og fra øvrige leverandører af dele til vognen skal ligeledes overholdes.

Håndtering af konstaterede mangler eller udskiftning af slidte dele skal overlades til et af K-Vognen godkendt serviceværksted, for så vidt ejeren af vognen ikke i sin egen virksomhed råder over tilstrækkeligt uddannet personale og tilhørende teknisk udstyr.

Ved montering af reservedele må der udelukkende anvendes originale dele. De godkendte dele, som K-Vognen anvender, og som indgår aksler og dele af aksler, kontrolleres regelmæssigt gennem specielle undersøgelser. K-Vognen kan ikke bedømme om forskellige fremmede produkter kan monteres på/i K-Sugen uden sikkerhedsrisiko. Dette gælder uanset, om en autoriseret kontrolinstans har godkendt produktet, der monteres. Ved anvendelse af andre reservedele end originaldele fra K-Vognen ophører garantien med at gælde. Ved montering af reservedele må der udelukkende bruges originaldele fra K-Vognen.

SIKKERHEDSFORSKRIFTER

Læs alle sikkerhedsregler og følg dem nøje. Undlader man at følge disse regler, kan det føre til, at man anvender K-Sugen fejlagtigt, hvilket kan føre til alvorlige personskader eller dødsfald for føreren eller andre samt skader på ejendom og udrustning. K-Sugen kan give skader ved anvendelse og service.



Advarselstrekanten i teksten markerer vigtige forholdsregler eller advarsler, som skal følges.



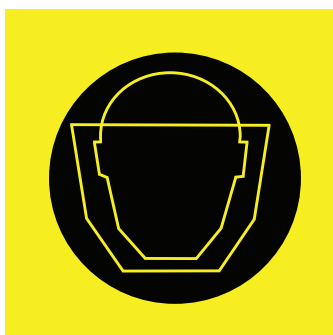
Opfordring til føreren om at læse instruktionsbogen før ibrugtagning af vognen.



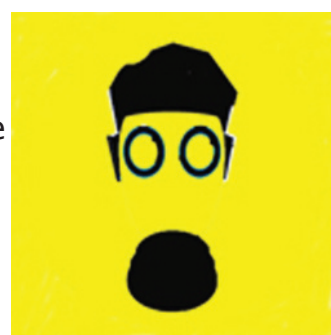
Brug høreværn



Brandfare



Brug beskyttelsesbrille



Anvend åndedrætsværn

Opfordring til føreren om at læse i instruktionsbogen før ibrugtagning af vognen. Vær sikker på, at alle forskrifter følges.

Kun trænedede og/eller erfarne personer bør bruge K-Sugen. Den, som anvender K-Sugen, skal have passende beklædning og sko samt anvende beskyttelsesbriller, åndedræts- og høreværn.

Lad aldrig mindreårige anvende K-Sugen. Maskinen må aldrig køres uden, at slangefæstet, slangen og mundstykket er monteret.

Start aldrig maskinen, før den er monteret fast på en flade, der er dækket af f. eks. en hulplade med 1 mm huller, som kan lukke luften ud. Ladets overdelt overdækkes med en kraftig presenning.

Monteres K-Sugen på vognens for- eller bagkant, skal det ske på en mindst 3 mm tyk metalplade eller en mindst 12 mm tyk plywood plade, som monteres ved udkasterens fæste eller i forkanten af udkasteren afhængig af dens placering.

Hvis maskinen står på marken, så gå aldrig ud foran udkasteren, når maskinen er i drift. Ingen slags rensning af og i slangen må udføres, mens maskinen er i gang. Ved rensning skal tændrørskablerne afmonteres fra tændrørene.

Lad aldrig K-Sugen være uden opsyn, når den er i gang. Slå altid motoren fra, når K-Sugen ikke anvendes. På motorens forside er der en hane til brændstof. Brændstofhanen skal lukkes, når maskinen ikke anvendes.

Anvend aldrig K-Sugen, når der er behov for justeringer, service eller reparationer. Anvend kun K-Sugen i dagslys, eller når der er tilstrækkeligt oplyst. Anvend ikke K-Sugen under påvirkning af alkohol, medicin eller narkotika.

Indsugningshullet, som slangen er monteret i, bør ikke demonteres eller åbnes, når motoren er i gang. Smør lukkerens hængsel, så det går retur og lukker, når slangen demonteres.

Anvend aldrig K-Sugen, når der er vibrationer fra blæserhuset.

Husk på, at brugeren er erstatningsansvarlig for skader, der slår andre ihjel eller for lignende skader.

Hold K-Sugen ren og vær især opmærksom på, at skilte og anvisninger er fuldt læselige.

Udfør ingen ændringer eller modifikationer på K-Sugen.

BØRN

Meget alvorlige ulykker kan indtræffe, såfremt føreren ikke er opmærksom på børn i nærheden

.

Børn bliver ofte nysgerrige. Gå aldrig ud fra, at børn er, hvor du sidst så dem.

- 1 Hold børn væk fra arbejdsområdet og hav dem under opsyn af en ansvarlig voksen.
- 2 Vær opmærksom og stop K-Sugen, såfremt et barn kommer ind på arbejdsområdet.

SIKKERHEDS- OG FUNKTIONSSKILTE

Denne maskine er designet og fremstillet, så den giver den sikkerhed og driftssikkerhed, som kan forventes af en af de førende fremstillere af redskaber.

Selvom læsning af denne instruktionsbog skal give dig den grundlæggende viden om brugen af denne maskine på en sikker og effektiv måde, findes der adskillige sikkerhedsskilte placeret på maskinen som en påmindelse om vigtige informationer under arbejdets udførelse.

Alle ADVARSEL, FARE, FORSIGTIG og instruktionsbeskrivelser på maskinen skal læses omhyggeligt og følges. Der kan opstå personskader, såfremt disse instruktioner ikke følges.

Informationen er lavet for din egen sikkerhed og den er vigtig. Din maskine er udrustet med nedenstående sikkerhedsskilte.

Om nogle af disse mærker forsvinder eller skades, skal de skiftes omgående. Nye skilte får du hos nærmeste forhandler. Disse skilte er lette at sætte på og fungerer som en konstant påmindelse til føreren om at følge de nødvendige sikkerhedsprocedurer for at opnå et sikkert og effektivt arbejde.

Føreren skal være godt inde i indholdet af instruktionsbogen, inden arbejdet med K-Sugen påbegyndes.



Anvend andningsskydd



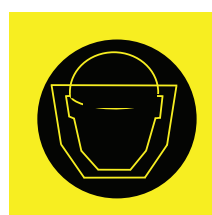
*Advarsel
Markerer vigtige
forholdsregler*



*Opfordring til
føreren om at
læse instruktions-
bogen inden
brugen.*



Brandfare



*Anvend beskytt-
briller.*



Anvend høreværn.

ANVENDELSE

Anvendelsesområdet for K-Sugen er udformet til opsamling af blade, græs afklip og andet haveaffald. Maskinen kan også anvendes til opsamling af sand mm, men dette påvirker maskinens levetid negativt.

Tilslut altid:

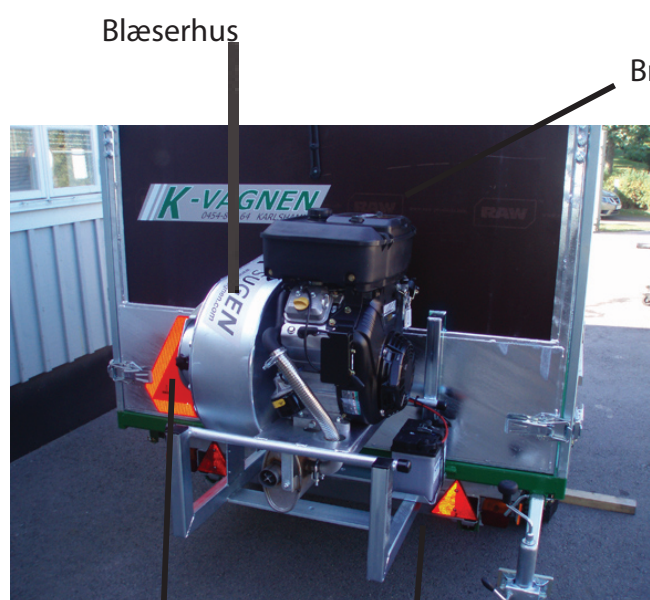
- 1 K-Sugen leveres komplet med en fem meter lang polyuretan slange, 200 mm Ø med mundstykke og tilslutningsflange.
- 2 Montér K-Sugen på en passende vogn, som har en bagende, der kan åbnes som K-vognen med højtip.

Start af motoren

- 1 Kontroller, at motorolie er påfyldt til oliepindens markering.
- 2 Påfyld kun blyfri benzin oktan 95.
- 3 Start aldrig maskinen inden den er monteret efter dens forskrifter.

Opsamling

- 1 Ret slangens mundstykke mod materialet, som skal suges op.
- 2 Sugemundstykket er fremstillet i aluminium og er let at håndtere.
- 3 Et roterende fronthjul på mundstykket holder den rigtige afstand til underlaget.
- 4 Lad aldrig slangen slæbe efter maskinen ved flytning
- 5 Hvis materiale sætter sig i slange eller mundstykke, så stop motoren og fjern det.
- 6 Stop motoren øjeblikkeligt, såfremt der opstår vibrationer i blæserhuset.
- 7 Sikkerhedsafstand ved arbejde: 15 meter.
- 8 Anvend altid beskyttelsesbriller, åndedrætsværn og høreværn ved arbejde med K-Sugen.



Sugeslange tilllutning Batteri

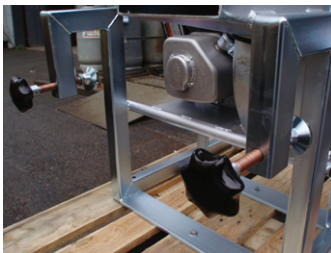


Motorstativ



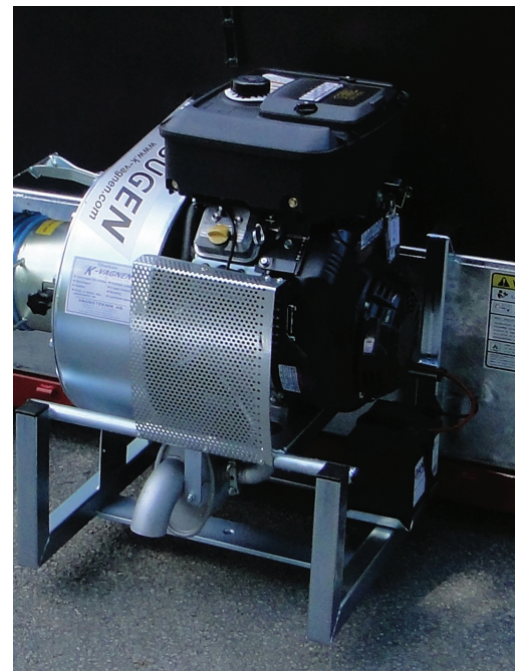
Ved start af K-sugen åbnes benzinhanen og gashåndtaget stilles i chokerposition. Når motoren starter, flyttes gashåndtaget, så det ikke forbliver i chokerposition. Hvis motoren ikke starter efter tre træk eller 10 sekunders kørsel med startmotoren, så slå chokeren fra, inden et nyt start-forsøg påbegyndes.

Sugemundstykket er fremstillet i aluminium og er enkelt at arbejde med. Et roterende fronthjul på mundstykket holder den rigtige afstand til jorden. Fronthjulet kan nemt justeres og demonteres ved arbejde under snævre pladsforhold.



Fæstning af K-Suger på en tipvogn, lastbil, container, mfl. sker med to stk. M16 skruer.

Udstødningen er monteret med beskyttelses skærm



Hvis man med jævne mellemrum vrider slangen øges dens levetid. Efter afslutning af arbejdet spul da slange og ventilatorhuset med vand. Start derefter K-Sugen, så alt vandet pustes ud. Efter nogle minutter er den tør og kan stilles hen, inden den igen skal bruges.

VEDLIGEHOOLD OG SERVICE

- 1 Smør hængslet til indsugningslugen, så den går let.
- 2 Kontroller slangetilslutningen ved indsugningslugen og ved mundstykket.
- 3 Efter behov juster fronthjulet på mundstykket.
- 4 Kontroller, at blæserhjulet ikke er beskadiget eller nedslidt og skift efter behov.
- 5 Hold maskinen ren.

Ved slitage eller unormal nedslidning kontakt din forhandler eller importøren.

Ved service og vedligehold af motoren henvises til den medfølgende instruktionsbog fra Briggs & Stratton.



REPARATIONER

Anvend aldrig K-Sugen, når den er beskadiget eller er behæftet med fejl. Til at udføre kvalificerede reparationer påkræves uddannede personer. K-Sugen skal dog vedligeholdes af brugeren.

Klargøring til reparation og service.

- 1 Sæt et skilt på maskinen om, at reparationsarbejde er i gang.
- 2 Sørg for, at K-Sugen er godt rengjort
- 3 Tænk altid på faren for skader og sørg for, at benzinhanen er lukket og tændrørskablerne er taget af tændrørene. Er K-Sugen monteret på en vogn, lastbil, container eller lignende skal sikkerhedsforskrifterne for dette produkt også følges ved service og reparation.
- 4 Hvis der skal laves svejsearbejde eller andre opvarmende opgaver på K-Sugen, så sørg sørg altid for at der är brandslukkere i nærheden, at ingen traktor er koblet till K-Sugen samt, at der i de fleste tilfælde kræves licens af den person, der skal udføre sådanne opgaver. Observer, at benzinen i brændstoftanken er meget brandfarlig.

Udskiftning af blæserhjul

Demontér alle M10 møtrikker og skiver rundt om blæserhuset. Fjern låget. Demontér centerbolten på blæserhjulet. Montér en aftrækker med to styks M8 bolte på navet. OBS: Centerbolten er låst med Loctite låsesæt 243 samt fjederskiver. Tag blæserhjulet af.

Hvis blæserhjulet meget hårdt fast, skal serviceværkstedet tilkaldes. Slå aldrig på blæserhjulet.

Montér det nye blæserhjul på akslen. Montér kiler 1/4-14-2 og derefter centerbolten med skiver. Bolten spændes med et moment på 8 kpm og Loctite låsesæt 243 anvendes.



Reparér aldrig nedslidte dele og svejs eller opret aldrig et beskadiget blæserhjul.
Anvend altid K-Sugen originale dele.



FEJLSØGNING

OBS: Ved arbejde på K-Suger skal brændstofhanen være lukket og tændrørskablerne trækkes af tændrørene!

Symptom	Fejl	Handling
Motoren starter ikke	Benzinen er brugt	Fyld benzin på
Motoren går ujævnt eller stopper	Chokeren er sat til	Slå chokeren fra
Indsugningslugen lukkes ikke	Hængslerne går trægt	Smør
Mundstykket suger ikke	Forstoppelse i sugeslangen	Rens sugeslangen
	Uppsamlingsbeholderen är full	Tøm beholderen
Vibrationer i blæseren	Blæseren er nedslidt	Skift blæseren



OPBEVARING

Når K-sugen ikke anvendes, skal den opbevares på et passende sted. Før opbevaring skal K-Sugen rengøres og rengøres på følgende måde:

Spul slange og blæserhus med vand. Start motoren og kør hele maskinen tør. Spul støv, jord og smuds af maskinens udvendige dele. Demontér slange og mundstykke. Smør hængslerne til indsugningslugen.

Opbevar motoren for vinteren efter anvisningerne fra Briggs & Stratton, som er angivet i den medfølgende instruktionsbog for motoren.



K-Sugen skal derefter opbevares indendørs, så den er beskyttet mod vind og vejr.

SPECIFIKATIONER

Model	M-13	M-13E	M-16	M-16E	M-18E
Effekt	9,5kW (13hk)	9,5kW (13hk)	11,8kW(16hk)	11,8kW(16hk)	13,2kW(18hk)
Elstart	nej	ja	nej	ja	ja
Vægt	80 kg	80 kg	97 kg	97 kg	107 kg
Benzin	95 oktan	95 oktan	95 oktan	95 oktan	95 oktan
Slange længde x dia (mm)	5 000 x 200	5 000 x 200	5 000 x 200	5 000 x 200	5 000 x 200
Bredde	820 mm	820 mm	820 mm	820 mm	820 mm
Længde	1 000 mm	1 000 mm	1 000 mm	1 000 mm	1 000 mm
Højde	760 mm	760 mm	850 mm	850 mm	850 mm